

# SANDWICH KEVYTELEMENTTI KAIDEJÄRJESTELMÄ

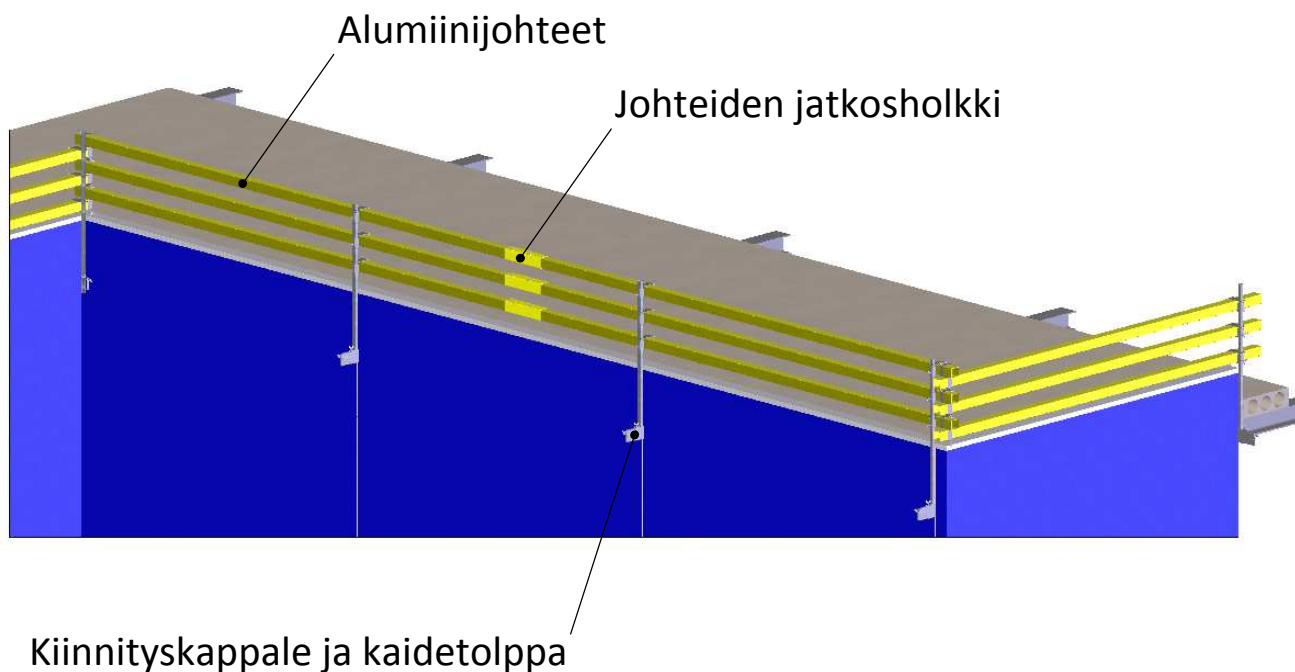
## Alumiinijohteet

- Profiili 80x80x4 tolppaväli max.6m
- Profiili 100x100x4 tolppaväli max.8m
- 

## Tuotekoodit

- Kaiteen johde 3m | 420194
- Kaiteen johde 6m | 420195

D  
50938 28.12.2010



**vepe**

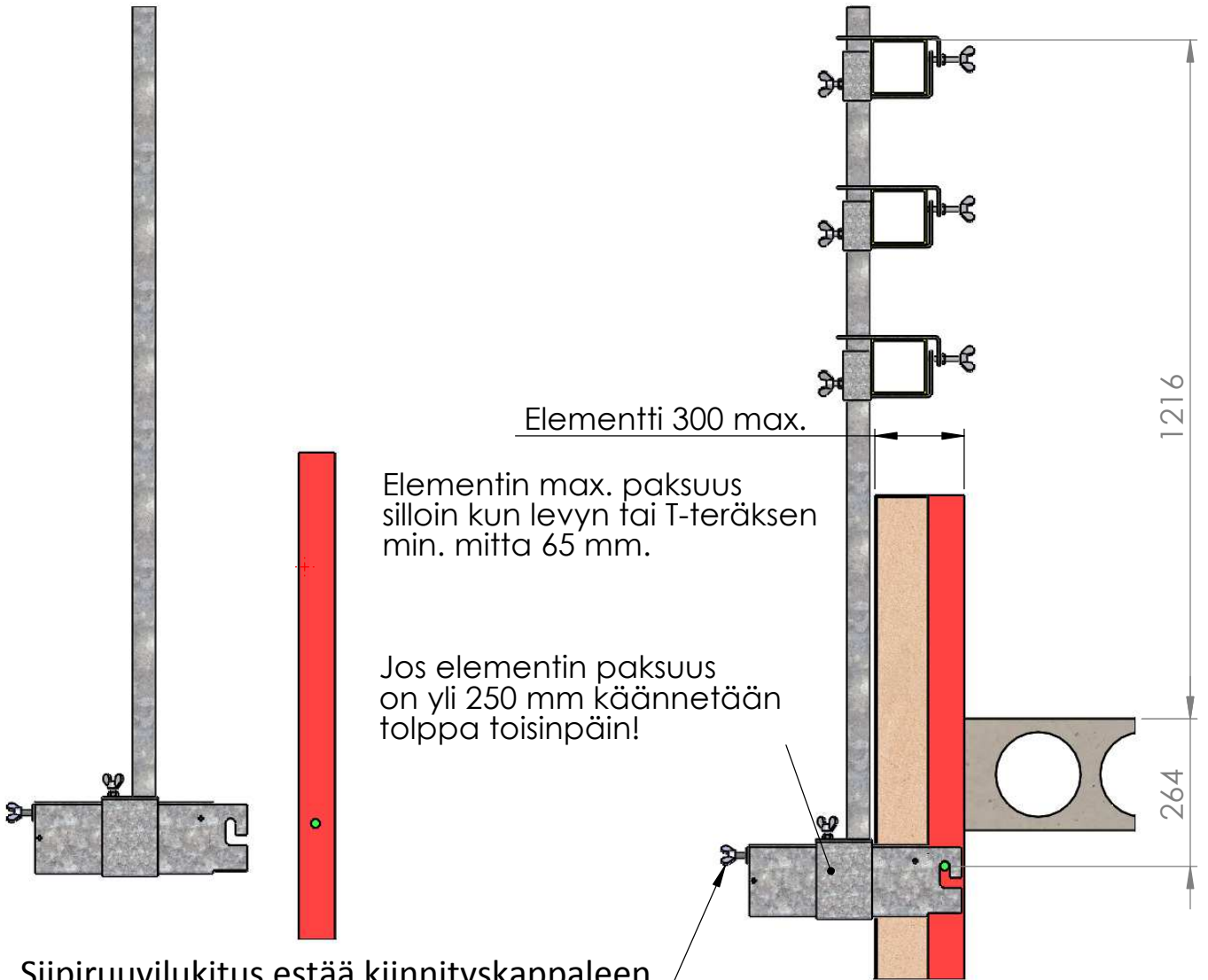
www.vepe.fi

tel. + 358 9 2747 220

**Tutustu turvakaideoppaaseen ennen tuotteen käyttöönottoa**

# SANDWICH KEVYTELEMENTTI KAIDEJÄRJESTELMÄ

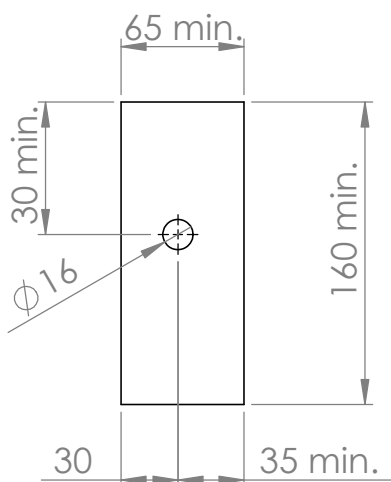
50938 28.12.2010 D



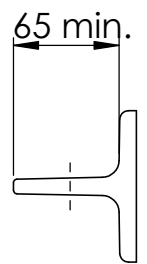
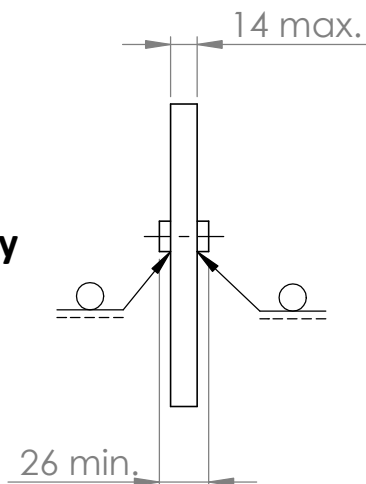
Siipiruuvilukitus estää kiinnityskappaleen nousemisen paikoiltaan.

## Tappi pilarin jatkeessa

- $\varnothing 16$  S355



Levy



T-teräs

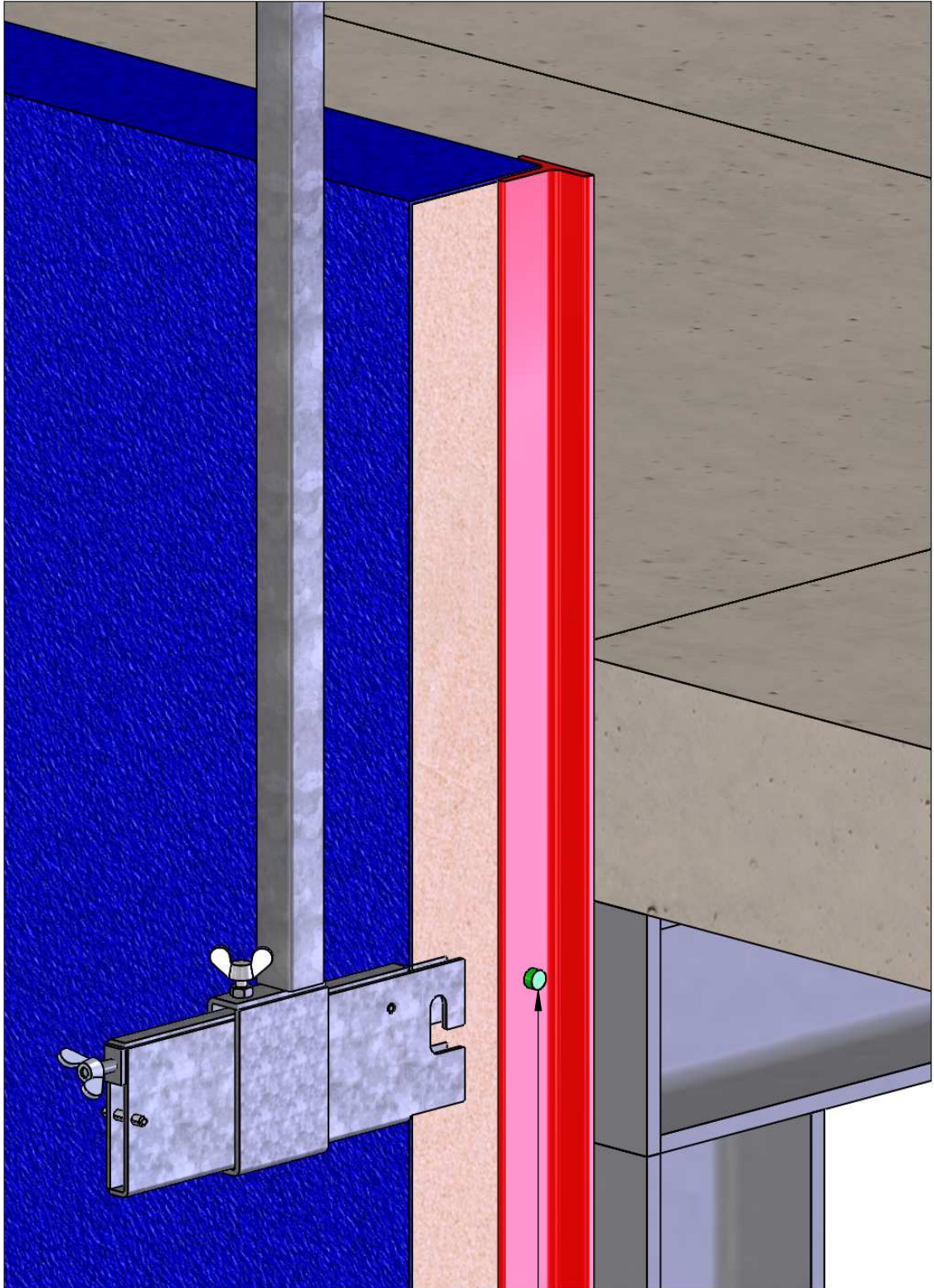
**vepe**

www.vepe.fi  
tel. + 358 9 2747 220

**Tutustu turvakaideoppaaseen ennen tuotteen käyttöönottoa**

# SANDWICH KEVYTELEMENTTI KAIDEJÄRJESTELMÄ

50938 28.12.2010 D



Pilarin jatkokseen hitsattu tappi  
jos ei ole pilarijatkosta pilariin  
hitsataan erillinen levy jossa tappi  $\phi 16$  L=min.26.

**vepe**

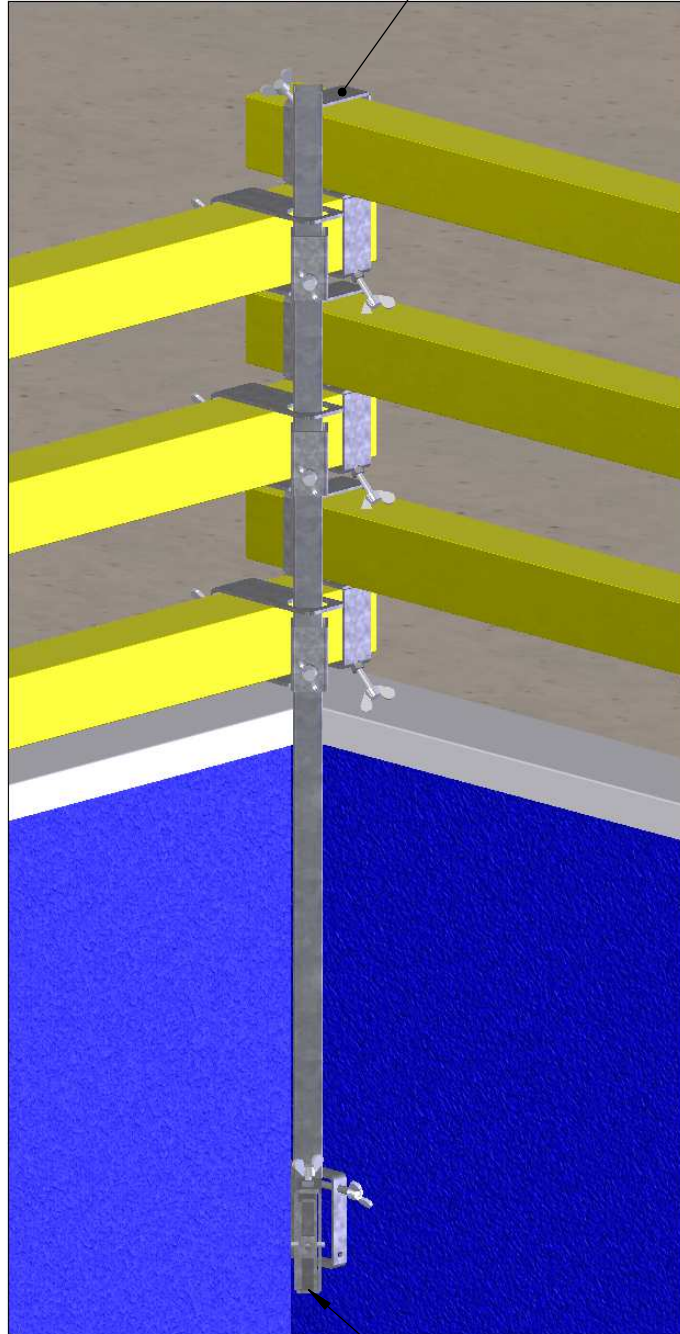
[www.vepe.fi](http://www.vepe.fi)

tel. + 358 9 2747 220

**Tutustu turvakaideoppaaseen ennen tuotteen käyttöönottoa**

# SANDWICH KEVYTELEMENTTI KAIDEJÄRJESTELMÄ

Säädettävä kiinnitysholkki  
johde elementin ulkolinjalle  
**Tuotekoodi 420185**



Kulmakiinnityskappale

## Tuotekoodit

- Sisänurkka kaidetolppa oikea (kuvassa) | 420189
- Sisänurkka kaidetolppa vasen | 420188

**vepe**

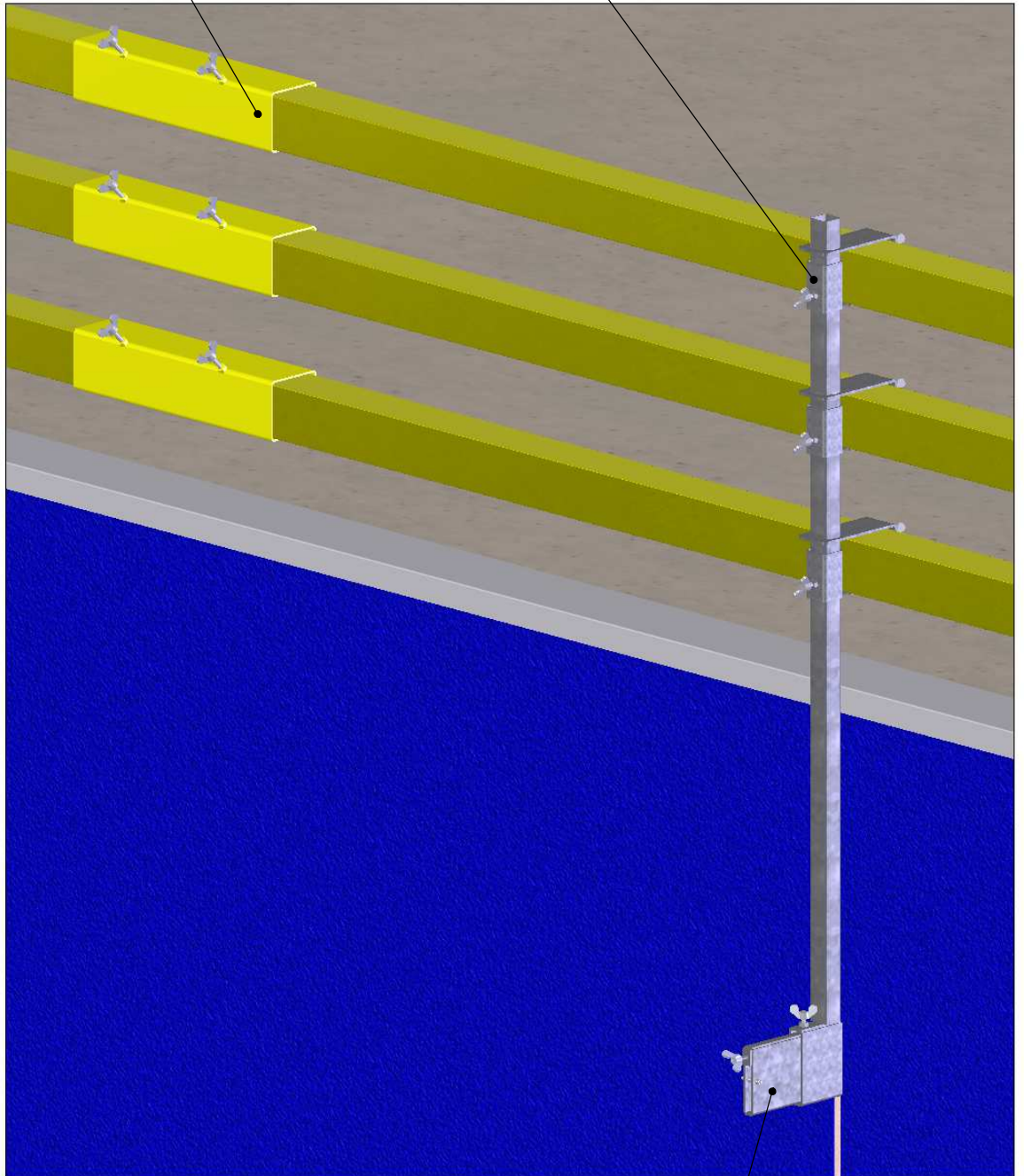
www.vepe.fi  
tel. + 358 9 2747 220

**Tutustu turvakaideoppaaseen ennen tuotteen käyttöönottoa**

# SANDWICH KEVYTELEMENTTI KAIDEJÄRJESTELMÄ

Kiinteä kaidepidin  
korkeusasema säädettävissä portaattomasti  
kiinnitys siipiruuvilla tolppaan  
**Tuotekoodi 420186**

Johteiden jatkosholkki  
**Tuotekoodi 420196**



Suora kaidetolppa  
Säätövara 100 - 300mm elementin vahvuuden mukaan  
**Tuotekoodi 420190**

**vepe**

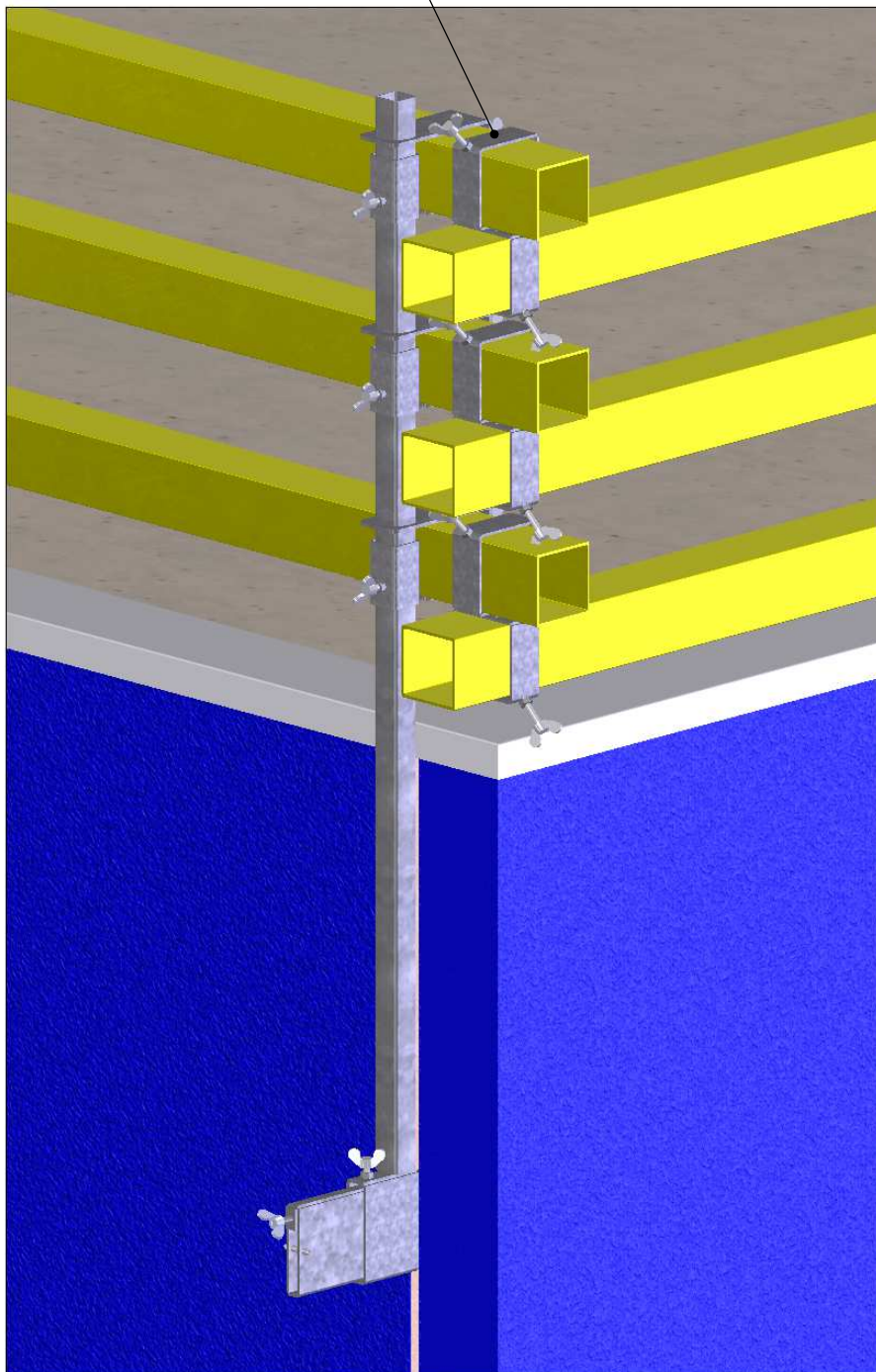
[www.vepe.fi](http://www.vepe.fi)

tel. + 358 9 2747 220

**Tutustu turvakaideoppaaseen ennen tuotteen käyttöönottoa**

# SANDWICH KEVYTELEMENTTI KAIDEJÄRJESTELMÄ

Kääntyvä kaidepidin  
säädettävissä portaattomasti  
**Tuotekoodi 420192**



50938 28.12.2010 D

**vepe**

[www.vepe.fi](http://www.vepe.fi)

tel. + 358 9 2747 220

**Tutustu turvakaideoppaaseen ennen tuotteen käyttöönottoa**